

Sportief & Ruig Kennemerland



Route beschrijving

Van	Naar	Trajectlengte	Markering(en)
01 Startpunt Westbroekplas	12	1.85 km	← →
12	13	1.2 km	←
13	18	2.42 km	←
18	19 Startpunt Santpoort-Zuid Station	0.11 km	←
19 Startpunt Santpoort-Zuid Station	70	0.09 km	←
70	16	1.65 km	←
16	17	1.15 km	←
17	35	0.57 km	←
35	84	1.76 km	←
84	85	0.04 km	← →
85	83	1.2 km	←
83	82	0.02 km	← →
82	78	0.25 km	← →
78	77	0.36 km	← →
77	79	0.03 km	← →
79	76	0.3 km	← →
76	75	0.15 km	← →
75	74	0.38 km	← →
74	73	0.28 km	← →
73	70	0.46 km	← →
70	67 Startpunt Pontplein	1.34 km	← →
67 Startpunt Pontplein	68	0.95 km	← →
68	50	1.7 km	←
50	51	1.2 km	← →
51	53	0.63 km	←
53	54	0.12 km	← →
54	59	0.97 km	←
59	49	0.85 km	← →
49	05	0.13 km	← →
05	03	2.58 km	←
03	01 Startpunt Westbroekplas	0.5 km	← →

Je start in het schootsveld van Fort benoorden Spaarndam. Achter de Slaperdijk loop je langs de bunkers die bij het Fort bezuiden Spaarndam horen; de Stelling van Amsterdam.

Haarlem-Noord werd in de 1^e eeuw al bewoond en stond bekend onder de naam Scots, later Schoten. De met de hand gegraven Jan Gijzenvaart (1537) verbindt Santpoort-Zuid met het Spaarne. Nu is deze omgeving vooral het toneel voor sport en ontspanning.

Onderweg zie je de ruïne van het Middeleeuwse kasteel van Brederode. Vervolgens loop je door landgoed Duin- en Kruidberg. **NB: mensen met hond moeten tussen 16 en 17 de Duin- en Kruidbergerweg volgen.**

Begraafplaats Westerveld (bij keuzepunt 84) heeft een bijzonder mooi gedenkpark uit 1888. **NB: In verband met mogelijke plechtigheden vandaag liever niet met een grote groep wandelaars door het park lopen.**

Na het passeren van de kerk van Driehuis loop je door het landgoed Beekestijn uit de 15^e eeuw, met tuinen in diverse stijlen.

Bij keuzepunt 73 loop je door landgoed Schooneberg uit 1675. Tijdens de Tweede Wereldoorlog was hier het commandocentrum van de Festung IJmuiden gevestigd. Via landgoed Velserbeek loop je naar het Noordzeekanaal. Geniet van het uitzicht. In 1876 was het 27 meter breed, nu 275 meter! Voor deze vaarverbinding naar de havens van Amsterdam is een deel van het oude Velsen opgeofferd.

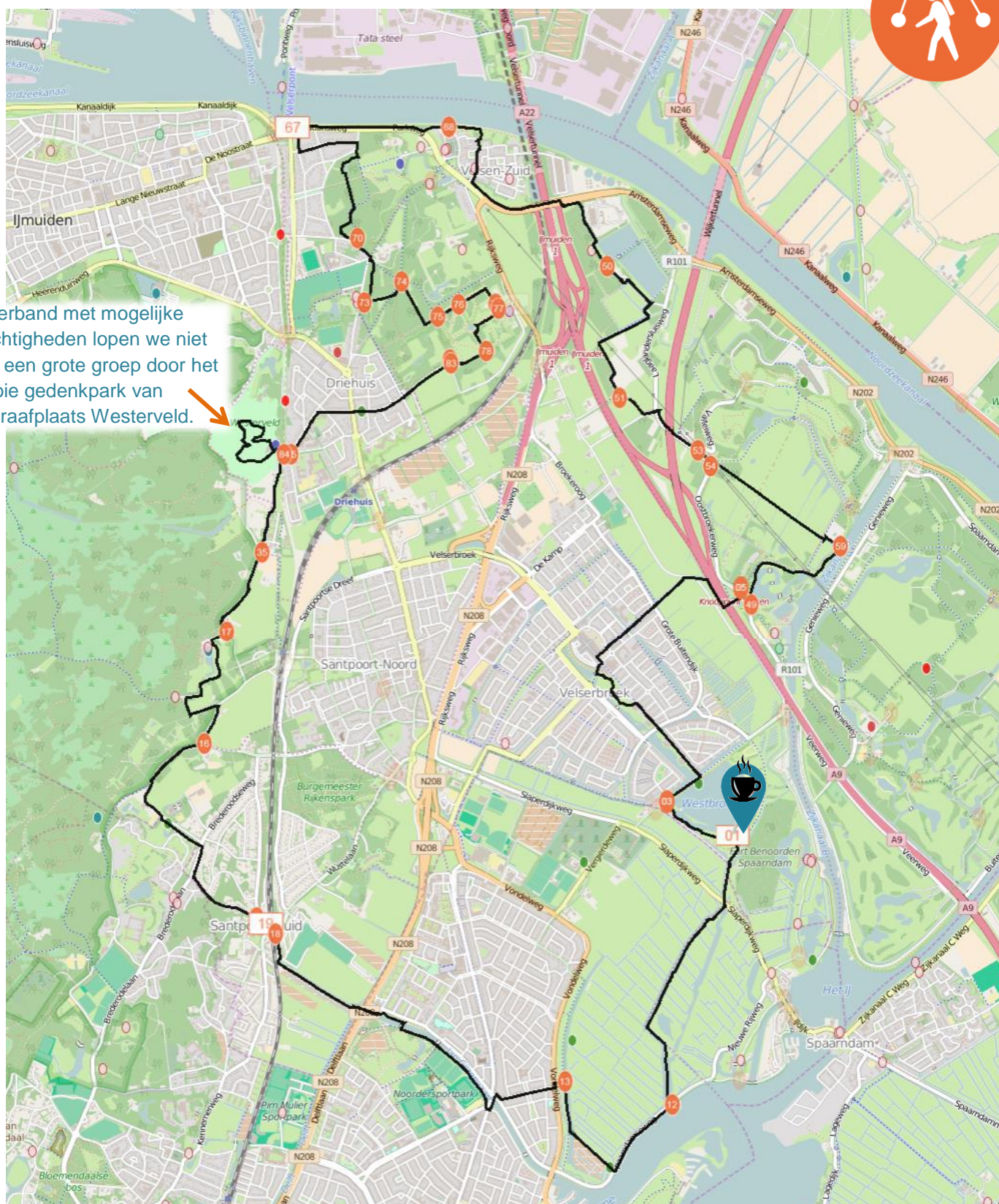
In de buurt van keuzepunt 68 heeft Bonifatius in 720 na Christus een houten kerkje geplaatst. Zeven eeuwen daarvoor hebben de Romeinen nabij keuzepunt 50 een castellum (fort) gebouwd aan het ruige Oer-IJ, in een poging om het van de Friezen te winnen. Tegenwoordig zijn het water en de mensen een stuk rustiger. Alhoewel: op het recreatiewater wordt fanatiek gevaren met modelboten, met in augustus zelfs een internationale wedstrijd.

Door Velserbeek loop je weer richting de Westbroekplas, waar tussen de vele Grauwe ganzen en Wilde eenden ook bijzondere soorten als Tafeleend en Nonnetje rondobberen. Hier zijn de oudste bewoningssporen van Velsen opgegraven: zo'n 3.000 jaar voor Christus!

Sportief & Ruig Kennemerland



In verband met mogelijke plechtigheden lopen we niet met een grote groep door het mooie gedenkpark van Begraafplaats Westerveld.



Wij wensen een ieder veel wandelplezier!

Deel jouw prachtige foto's met ons op Facebook 
of de website www.wandelnetwerknordholland.nl

